

「とやま木造住宅建築技術基礎講座 はじめの一步塾2025」実施報告

国土交通省令和7年度暮らし維持のための安心・安全確保モデル事業（広域モデル策定型）の一環として、一般社団法人JBN・全国工務店協会の協力のもと、木造軸組住宅の基礎となる知識や技能等を学ぶプログラムを実施。例年に倣い「実技講習」等を通して木造住宅建築技術の基礎を学びました。

入社後日の浅い方の社員研修のサポート、中途入社の方の研修サポート、技術・技能の向上を目指したい方、新たに大工を目指す方の研修としてご活用いただいています。

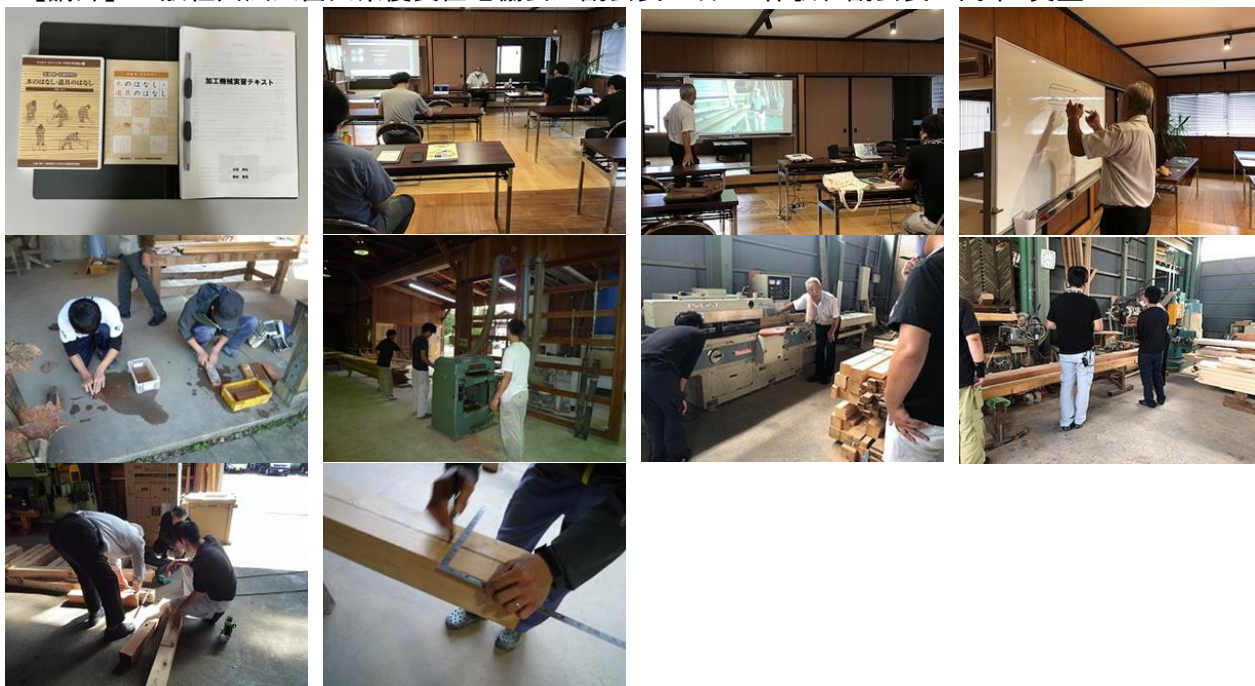
2025年度は、10月2日から1月15日まで「真壁造り和室造作実習」「化粧屋根施工実習」を行いました。

<10/2~1/15 真壁造り和室造作実習・化粧屋根施工実習>

●10/ 2（木）実技研修の概要（座学）、大工道具の手入れ、工具・加工機械操作（座学・実習）等

【会場】株式会社石原建築（富山市八尾町黒田11）

【講師】一般社団法人富山県優良住宅協会 副会長 石田 保弘、副会長 岡本 貴亘

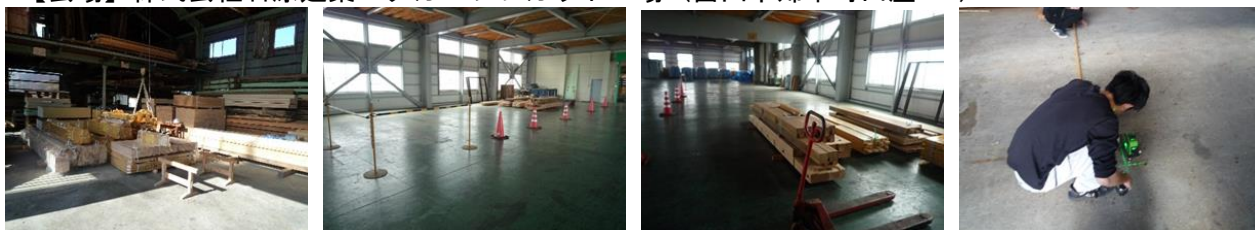


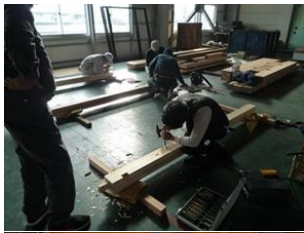
●10/ 9（木）図面の見方（座学）、大工道具の手入れ、工具・加工機械操作実習



●10/16（木）資機材搬出搬入、会場設営、部材加工、プレカット工場見学

【会場】株式会社石原建築→タカノプレカット工場（富山市婦中町田屋171）

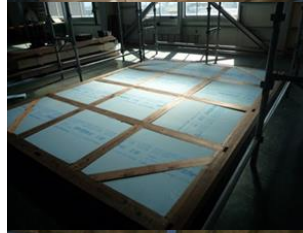




●10/23（木）土台据付、柱墨付・刻み

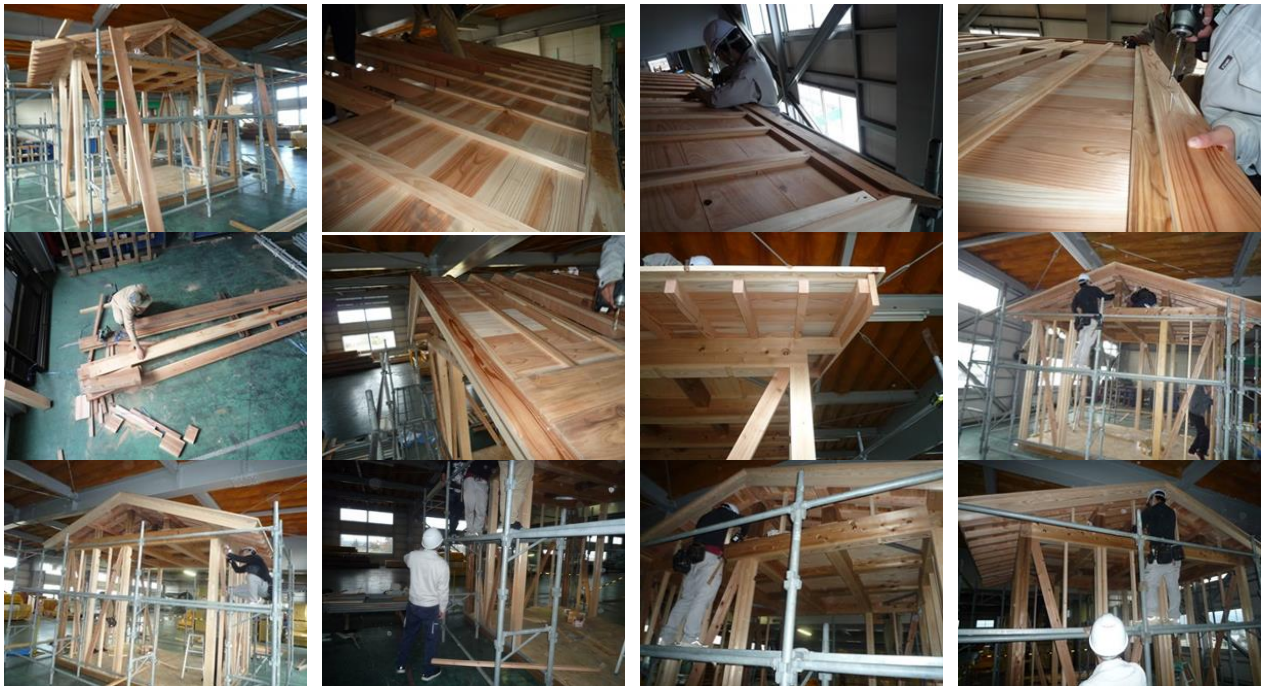


●10/30（木）柱刻み、床断熱材入れ、足場組立、床合板敷、建方、筋交い入れ、小屋裏合板敷、小屋束取付、母屋取付、屋根垂木取付





●11/13 (木) 茅負・淀取付、屋根化粧板取付、破風板取付、野地板下地、野地板張り、間柱取付



●11/20 (木) 鴨居の面取り、鴨居墨付け・刻み、鴨居取付、敷居刻み・取付、サッシ取付





●11/27 (木) タイベック張り、防水テープ張り、壁断熱材入れ、壁下地、押入床張り



●12/ 4 (木) 和室床張り、押入廻り縁墨付・刻み、押入廻り縁取付





●12/11（木）和室廻り縁墨付・刻み、廻り縁取付、天井板割付、天井板張り開始



●12/18（木）am 和室天井板張り、押入天井板張り



●12/18（木）pm 安全な現場作業を行うために、社会人のマナーほか（座学）、実習現場見回り・点検
 【会場】タカノプレカット工場（会議室、実習現場）
 【講師】一般社団法人東海木造住宅協会 代表理事 鈴木 貴雄 様



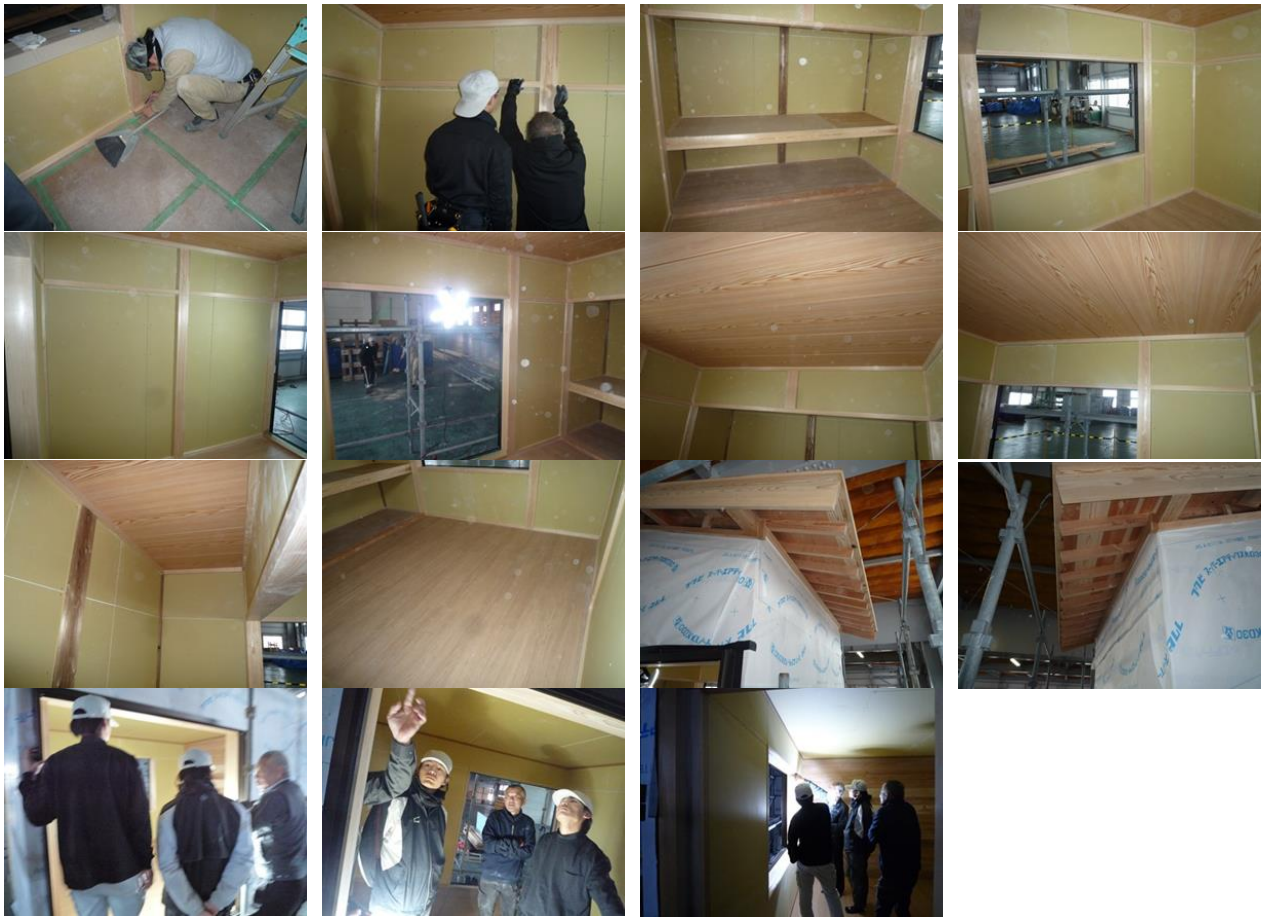
●12/25（木）壁ボード張り、押入中段墨付・刻み



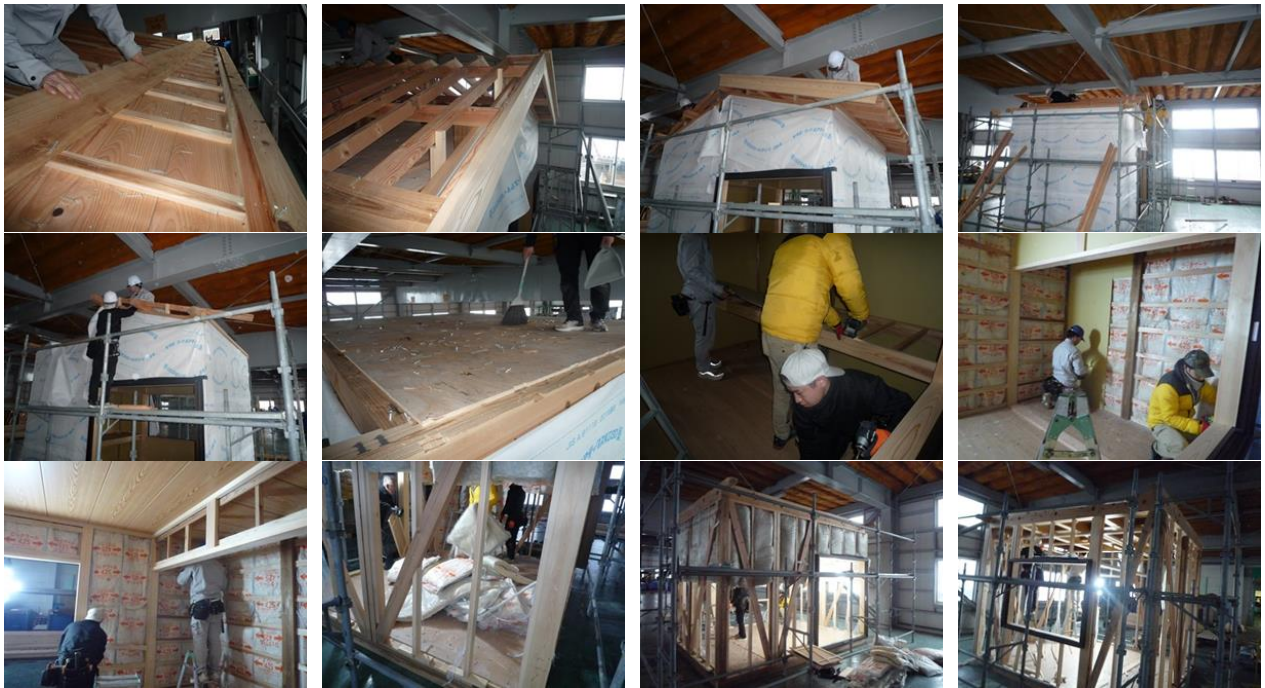


●2026/ 1/ 8（木）押入中段取付、雑巾摺り取付、付鴨居取付、寄取付（実習棟完成）、実習棟解体開始、完成ミーティング、廻り縁復習ほか





(実習棟解体)



(廻り縁復習等)





● 1/15 (木) 実習棟解体廃棄、足場解体・搬出、後片付け・清掃・点検、資機材・廃棄物搬出

